

Laore

Agenzia regionale
per lo sviluppo in agricoltura



REGIONE AUTONOMA DELLA SARDEGNA



La Vernaccia ed il suo territorio

D. Muscianese - P. Zoccheddu
SUT SINIS

Oristano, 15 maggio 2009

*Tornata dell'Accademia Italiana della Vite e del Vino sul
tema: La Vernaccia di Oristano*

1. La provincia di Oristano e l'area di produzione della vernaccia



2. Delimitazione della zona di produzione della vernaccia



3. La zona di produzione della vernaccia

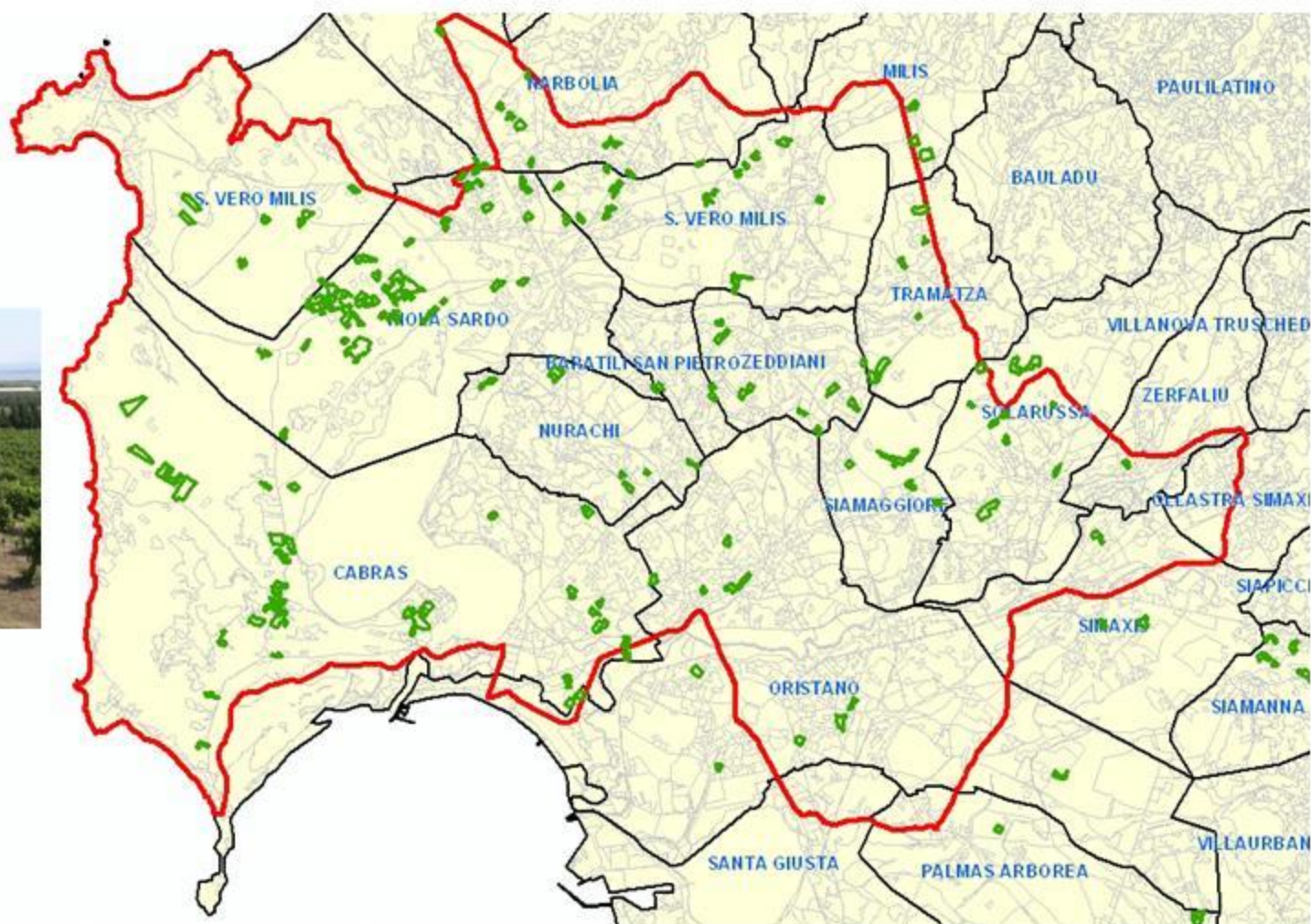


▪Elenco dei comuni inseriti nel disciplinare di produzione

- **Baratili S.Pietro**
- **Cabras**
- **Milis**
- **Narbolia**
- **Nurachi**
- **Ollastra**
- **Oristano**
- **Palmas Arborea**
- **Riola Sardo**
- **S.Vero Milis**
- **Santa Giusta**
- **Siamaggiore**
- **Simaxis**
- **Solarussa**
- **Tramatza**
- **Zeddiani**
- **Zerfaliu**



4. La zona di produzione della vernaccia: carta delle superfici vitate





5. Vernaccia: Tipologia dei terreni

I terreni su cui viene coltivato il vitigno vernaccia sono di diversa natura

- **Bennaxi:** alluvionali, profondi, freschi, a matrice limo - sabbiosa
- **Gregori:** più antichi a matrice ciottolosa mista ad argilla tenace
- **Terreni sabbiosi:** di derivazione alluvionale o dunale
- **Terreni del Sinis:** sedimentari e prevalentemente calcarei

Vernaccia su terreni di Bennaxi



Vernaccia coltivata in terreni di Gregori



Vernaccia su suoli sabbiosi del Sinis



Vernaccia su suoli sabbiosi del Sinis



6. La zona di produzione della vernaccia: carta dell'uso agrario dei suoli



7. Clima



- **Temperatura media annuale: 16.7°C**
- **Precipitazioni annuali medie: circa 650 mm**
- **Distribuzione dei venti: prevalentemente da Nord-Ovest o da Ovest**
- **Umidità relativa media annuale del 75% con punte minime del 66% in Luglio-Agosto e massime dell'82% in Novembre e Gennaio**

8. Le superfici vitate complessive provincia di Oristano



Comune	Superfici vitate (ettari) ISTAT 1990	Superfici vitate (ettari) AGEA 2005
Baratili S.Pietro	74,03	46,49
Cabras	224,89	110,22
Milis	4,80	3,00
Narbolia	65,86	32,89
Nurachi	56,03	42,73
Ollastra Simaxis	11,32	9,59
Oristano	92,56	34,77
Palmas Arborea	33,41	16,12
Riola Sardo	301,77	218,46
S.Vero Milis	198,10	104,49
Santa Giusta	17,69	37,06
Siamaggiore	19,88	5,43
Simaxis	24,81	20,33
Solarussa	77,96	29,51
Tramatza	22,45	21,61
Zeddiani	75,96	36,38
Zerfaliu	12,34	0,93
TOTALI	1313,86	770,01

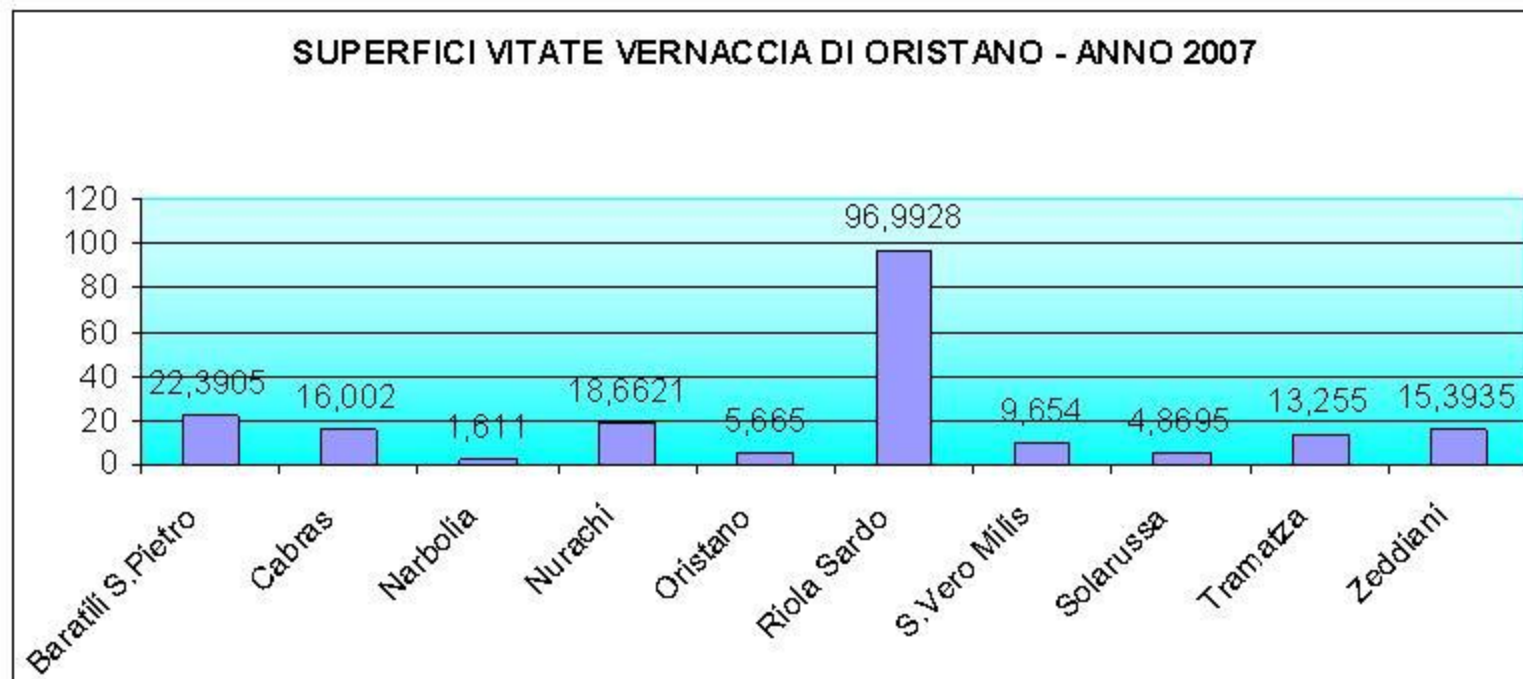
9. Vernaccia: le superfici coltivate



SUPERFICI VITATE VERNACCIA ISCRITTE ANNO 2007 (Dati Unioncamere)

Comune	Superfici in ha
	anno 2007
Baratili S.Pietro	22,3905
Cabras	16,002
Narbolia	1,611
Nurachi	18,6621
Oristano	5,665
Riola Sardo	96,9928
S.Vero Milis	9,654
Solarussa	4,8695
Tramatza	13,255
Zeddiani	15,3935
Totale superficie iscritta	204,4954

10. Vernaccia: grafico delle superfici coltivate



11. Vernaccia: ristrutturazione viticola



- Reg.CE 1493/1999
- Reg.CE 479/2008

2000 - 2008: complessivamente 45 ettari

- 30 ettari reimpiantati con altri vitigni, prevalentemente a bacca rossa: Cannonau, Sangiovese, Nieddera, Syrah, Cabernet, Merlot; minima percentuale sostituita con vitigni a bacca bianca (Vermentino)
- 15 ettari reimpiantati a Vernaccia
(Dati Argea)

12. Vernaccia: le aziende iscritte



N°AZIENDE ISCRITTE ANNO 2007

(Dati C.C.I.A.A. Oristano)

n°aziende iscritte albo DOC/IGT	Superficie media aziendale ha
188	1,101

13. Vernaccia: produzione rivendicata in sede raccolta uve



ANNO 2007

N°aziende effettuato denuncia in sede raccolta uve	Superficie di produzione denunciata (ha)	Uva denunciata (q.li)	Resa media (q.li/ha)
55	56,48	1870,6	33,11

14. Vernaccia di Oristano: i produttori



Enopoli presenti nel territorio

n°1 cantina sociale - Oristano

n°2 cantine Cabras

n°4 cantine Baratili S.Pietro

n°1 cantina Zeddiani

n°1 cantina S.Vero Milis

n°1 cantina Tramatzza





**Vi ringraziamo
per la cortese
attenzione**