



ACCADEMIA ITALIANA DELLA
VITE E DEL VINO

I principali vitigni da vino coltivati in Italia (anni 1950 – 60)

Antonio Calò

Noci 15 – 16 ottobre

Congratulazioni al prof. Giovanni Dalmasso dell'Accademia Italiana della vite e del Vino ed alla Stazione Sperimentale di Viticoltura e di Enologia di Conegliano, che hanno particolarmente curato il coordinamento dell'importante opera.

(Mariano Rumor, ministro MAF)

Necessità di un coordinamento per gli studi ampelografici

1873 - Vienna	(H. Gohete)
1875 – Colmar	(H. Gohete)
1900 – Parigi	(prof. Cuanon)
1903 – Roma	(prof. Carlucci)
1927 – Roma	(prof. Bruno Bruni)
1935 – Losanna	
1938 – Lisbona	(prof. Dalmasso)
1938 – Bad Kreuznach	

**G. Dalmasso
(1886 – 1976)**



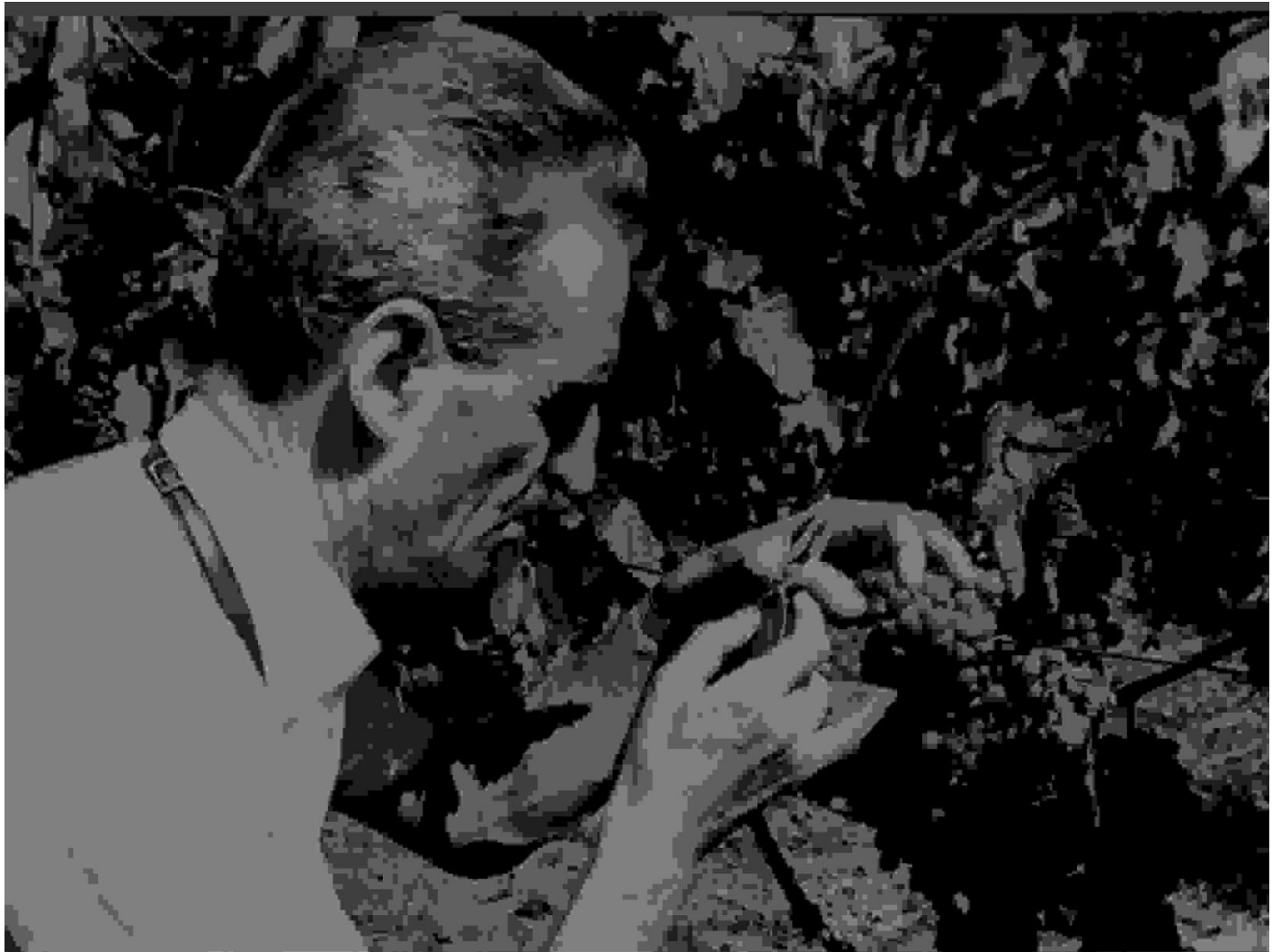
Dopoguerra

1947 – Istanbul
(Dalmasso, Branas)

1948 – Presidente O.I.V.

1949 – Sessione O.I.V. Parigi
(Dalmasso, Branas)

1950 – Madrid, Lisbona, Porto
(Branas, Cosmo)



**Italo Cosmo
(1905 – 1980)**

Scheda ampelografica internazionale

1950 – Caratteri obbligatori

Caratteri facoltativi

Caratteri liberi

- Figure (grandezza naturale)

foglia adulta (lembo, nervature 1°, 2° ordine)

grappoli

acini

vinaccioli

fiore

Nascita lavoro in Italia

**1871 – Ministro Castagnola
Comitato Ampelografico
Presidente Lawley**



**Stefano Castagnola
(1825 – 1891)**

1933 – 35

**Ministro Agricoltura – Commissione
indagine vitigni**

1949

Ripresa lavori

- **Coordinamento:** Accademia Italiana della Vite e del Vino
- **Impulso per operatività:** Dalmasso, Cosmo

I risultati sono interessanti da valutare anche oggi.

Oltre 350 vitigni da vino erano coltivati ed era già una riduzione rispetto al 1800

Distribuzione

1	in	195	provincie	
2	in	44	“	
3	in	24	“	
4	in	17	“	
5	in	6	“	
6	in	8	“	
7	in	4	“	
8	in	6	“	
9	in	4	“	
10	in	4	“	
12	in	2	“	ecc.

Vitigni più diffusi

Sangiovese	in	46	province
Trebbiano toscano	in	41	“
Malvasia	in	41	“ (quali ?)
Barbera	in	35	“
Moscato	in	25	“ (quali ?)
Isabella	in	21	“
Montepulciano	in	19	”
Clinton	in	16	“
Greco	in	15	“
Merlot	in	15	“
Pinot nero	in	13	“
Cabernet franc	in	13	“
Bonarda	in	12	“
Riesling italico	in	12	“

UVA PRODOTTA

Vitigno

q

Sangiovese

5 milioni

Barbera

4 milioni

Trebbiano toscano

3.5 milioni

Negroamaro

1.25 milioni (in Lecce)

Primitivo

2 milioni

Coltivazione monovarietale in alcune provincie

Aglianico	(Avellino 57.7 %)
Barbera	(Alessandria 58.6 %, Asti 61 %, Pavia 50.4 %)
Cannonau	(Nuoro 76.8 %)
Magliocco	(Cosenza 59.3 %, Catanzaro 50.21 %)
Montepulciano	(L'Aquila 93.8 %)
Nebbiolo	(Sondrio 80 %)

Coltivazione monovarietale in alcune provincie

Negro amaro	(Lecce 70 %, Brindisi 55.8 %)
Nerello mascalese	(Catania 65.8%)
Primitivo	(Taranto 57 %, Caserta 52.8)
Silvaner	(Bolzano 69 %)
Trebbiano romagnolo	(Ravenna 62 %)
Trebbiano toscano	(Pesaro, Urbino 55 %)
Uva d'oro	(Ferrara 70 %)

PRINCIPALI
VITIGNI DA VINO
COLTIVATI IN ITALIA

VOLUME I

MINISTERO DELL'AGRICOLTURA E DELLE FORESTE

R O M A

INDICI
DEI
PRINCIPALI VITIGNI DA VINO
COLTIVATI IN ITALIA
E
GUIDA VITICOLA D'ITALIA

VOLUME V

MINISTERO DELL'AGRICOLTURA E DELLE FORESTE

R O M A

**Vitigni descritti nei 4 volumi di Ampelografia
ad uva da vino italiani**

	Raccomandati	Non raccomandati	Totale
1° volume	58	10	68
2° volume	65	4	69
3° volume	54	1	55
4° volume	44	7	51
	221	22	243

Casi dubbiosi

Lupeccio **simile** al **Canaiolo bianco?**

Malvasia bianca di Cosenza ?

Pampanuto **simile** al **Bianco d'Alessandria?**

Passerino **simile** al **Trebbiano toscano?**

Rossetta **simile** al **Trebbiano giallo?**

Trebbiano abruzzese **simile** al **Bombino bianco?**

Trebbiano verde **simile** al **Verdicchio?**

Vermentino di Tempio **simile** al **Vermentino?**

Guida Viticola d'Italia

- Nomi e sinonimi**
- Coltivazione in ettari, regione e provincia**
- Vitigni raccomandati per provincia**